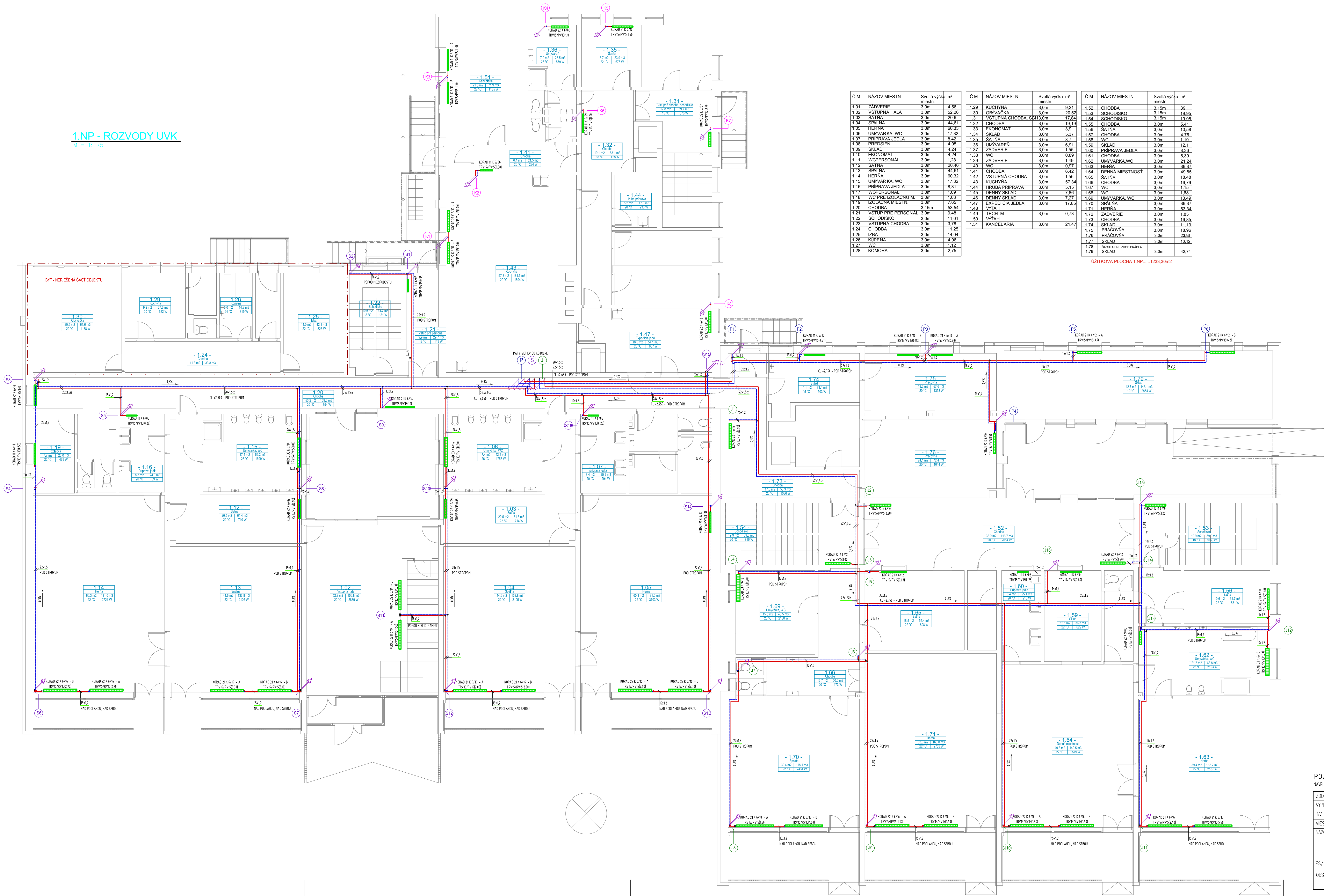


1.NP - ROZVODY UVK

M=1:75



Č.M	NÁZOV MIESTN	Svetlá výška m ² miestn.
1.01	ZADVERIE	3,0m 4,56
1.02	VSTUPNÁ HALA	3,0m 52,26
1.03	SATŇA	3,0m 20,6
1.04	SPALŇA	3,0m 44,61
1.05	HERNA	3,0m 60,33
1.06	UMÝVARKA, WC	3,0m 17,32
1.07	PRIPRAVA JEDLA	3,0m 8,42
1.08	PREDSIEN	3,0m 4,05
1.09	SKLAD	3,0m 4,24
1.10	EKONOMAT	3,0m 4,24
1.11	WC PERSONAL	3,0m 1,28
1.12	SATŇA	3,0m 20,48
1.13	SPALŇA	3,0m 44,61
1.14	HERNA	3,0m 60,32
1.15	UMÝVARKA, WC	3,0m 17,32
1.16	PRIPRAVA JEDLA	3,0m 8,31
1.17	WC PERSONAL	3,0m 1,09
1.18	WC PRE IZOLACNÚ M.	3,0m 1,03
1.19	IZOLACNÁ MIESTN.	3,0m 7,65
1.20	CHODBA	3,15m 53,54
1.21	VSTUP PRE PERSONAL	3,0m 9,48
1.22	SCHODISKO	3,0m 11,01
1.23	VSTUPNÁ CHODBA	3,0m 3,78
1.24	CHODBA	3,0m 11,25
1.25	IZBA	3,0m 14,04
1.26	KÚPEĽNA	3,0m 4,96
1.27	WC	3,0m 1,12
1.28	KOMORA	3,0m 2,75

Č.M	NÁZOV MIESTN	Svetlá výška m ² miestn.
1.29	KUCHYŇA	3,0m 9,21
1.30	OBÝVAČKA	3,0m 20,52
1.31	VSTUPNÁ CHODBA, SCH.	3,0m 17,84
1.32	CHODBA	3,0m 19,19
1.33	EKONOMAT	3,0m 3,9
1.34	SKLAD	3,0m 5,37
1.35	SATŇA	3,0m 8,7
1.36	UMÝVAREŇ	3,0m 6,91
1.37	ZADVERIE	3,0m 1,55
1.38	WC	3,0m 0,89
1.39	ZADVERIE	3,0m 1,49
1.40	WC	3,0m 0,97
1.41	CHODBA	3,0m 0,89
1.42	VSTUPNÁ CHODBA	3,0m 1,56
1.43	KUCHYŇA	3,0m 57,34
1.44	KRUBA PRIPRAVA	3,0m 6,42
1.45	DENNÝ SKLAD	3,0m 7,86
1.46	DENNÝ SKLAD	3,0m 7,27
1.47	EXPEDICIA JEDLA	3,0m 17,85
1.48	VÝTAH	3,0m 0,73
1.49	TECH. M.	3,0m 0,73
1.50	VÝTAH	3,0m 21,47
1.51	KANCELARIA	3,0m 21,47

Č.M	NÁZOV MIESTN	Svetlá výška m ² miestn.
1.52	CHODBA	3,15m 39
1.53	SCHODISKO	3,15m 19,85
1.54	SCHODISKO	3,15m 19,85
1.55	CHODBA	3,0m 5,41
1.56	SATŇA	3,0m 10,58
1.57	CHODBA	3,0m 4,76
1.58	WC	3,0m 1,19
1.59	SKLAD	3,0m 12,1
1.60	PRIPRAVA JEDLA	3,0m 8,36
1.61	CHODBA	3,0m 5,39
1.62	UMÝVARKA, WC	3,0m 21,24
1.63	HERNA	3,0m 39,37
1.64	DENNÁ MIESTNOSŤ	3,0m 49,85
1.65	SATŇA	3,0m 18,48
1.66	CHODBA	3,0m 16,79
1.67	WC	3,0m 1,15
1.68	WC	3,0m 1,68
1.69	UMÝVARKA, WC	3,0m 13,49
1.70	SPALŇA	3,0m 39,37
1.71	HERNA	3,0m 53,34
1.72	ZADVERIE	3,0m 1,85
1.73	CHODBA	3,0m 16,82
1.74	SKLAD	3,0m 11,13
1.75	PRACOVŇA	3,0m 18,96
1.76	PRACOVŇA	3,0m 23,89
1.77	SKLAD	3,0m 10,12
1.78	ŠACHTA PRE ZHOD PRÁDIA	3,0m 10,12
1.79	SKLAD	3,0m 42,74

ÚŽITKOVÁ PLOCHA 1.NP.....1233,30m²

LEGENDA

- NAVHŇOVANÉ VYKUROVACIE OCEĽOVÉ DOSKOVÉ TELESÁ KORAD S ROČNÝM PRÍPOJENÍM
- 153 - KORAD 22 K 6/7 - A TRVS/PVVS100
- VÝSŤETLIVKY
- DVOJRODÁVTEĽO
- POČET KONVEKTOROVÝCH PLOCHOV
- TRVS/PVVS100 B81
- SPALŇOVÁ REGULAČNÉ ŠROBENIE HERZ RL-S, PRAMENHO PŘEVEDENIA DNIS
- PRÍVOD
- OSADITĚ TERMO KLAVIDU HERZ NNA S PRÍPOJENÍM M8 x 15
- ARMATURY NA ROZVOD PROPALAT ZVERŇNÝM ŠROBENÍM /KUDVOU TESNACHY HERZ 1/2" x 15
- PRÍVOD, SPALŇOVÁ
- ROZVODNÉ POTRUBIE UVK Z UHLIKOVEJ LISOVANEJ OCEĽE
- VEĽKA PŘESTABO S TEPLŇTÝM SPADOM VYKUROVACEJ VODY 65/55°C

POZNÁMKA :
NAVHŇOVANÉ ZARIADENIA JE MOŽNÉ ZAMENAT ZA VÝROBOK INEJ ZNAČKY S ODOBÝRŇM TECHNICKÝM PŘEVEDENÍM A ROVNÁKÝM PARAMETRAMI

ZODP. PROJEKTANT:	ING. JÁN IVANKO	UNIpřojekt plus, s.r.o.
VÝPRACOVÁČ:	ING. JÁN IVANKO	094 22 Názny Hradov 571
INVESTOR:	MIESTO MICHALOVCE, NÁM. OSLOBODITEĽOV 30, 071 01 MICHALOVCE	mob: 0918568016
MIESTO STAVBY:	S.H. VAJANSKÉHO S, MICHALOVCE	e-mail: uniprrojekt@outlook.sk
NÁZOV STAVBY:	ZNÍŽENIE ENERGETICKEJ NÁROČNOSTI BUDOVY MATERSKEJ ŠKOLY S.H. VAJANSKÉHO S, MICHALOVCE	FORMÁT: 10x A4
PS/SO:	SO 01 - HLAVNÝ OBJEKT	Č. KÓPIE:
OBŠAH VÝKRESU:	1NP - ROZVODY UVK	Č. VÝKRESU:
		175
		UVK2